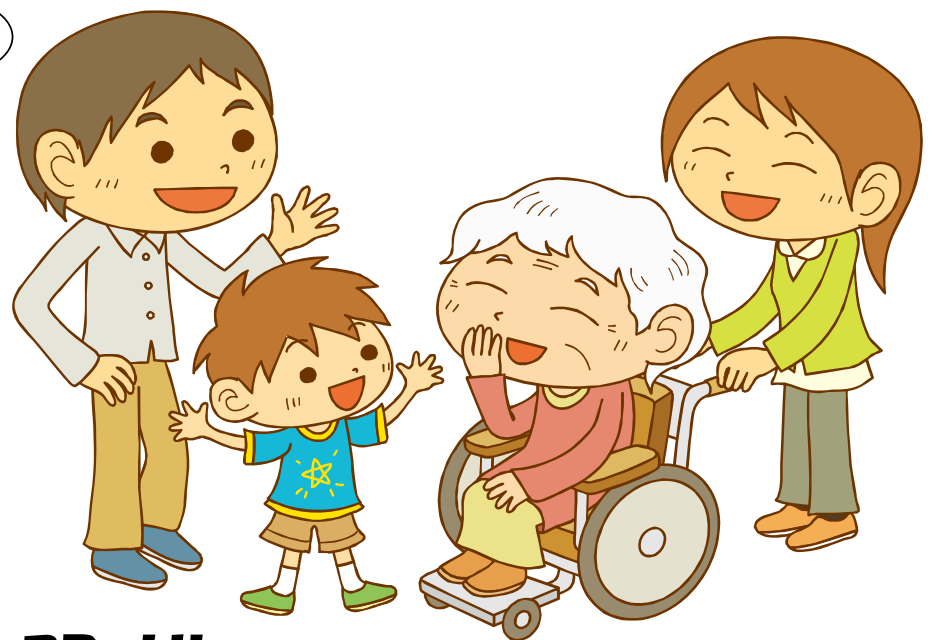


# ホームヘルパー2級講座《通制》

## 受講者募集

介護の仕事をしてみたい！  
家族の介護をしっかりやりたい！  
働きながら 短期間で資格がとりたい！  
高齢化社会では大切な資格です。



◇ **平成25年2月8日(金) 開講**

◇ **会場 … 福岡市博多区博多駅南2丁目12-29  
麻生医療福祉専門学校 福岡校**

◇ **期間 … (1) スクーリング 8日間 毎週 火曜日・金曜日 9:30 ~ 17:30  
( 25年2月8日 ~ 25年3月5日 )  
(2) 実習 4日間 (25年3月6日~3月26日)**

◇ **学費 … 50,000円(含むテキスト代・実習費・保険料)**

◇ **資料請求は下記の電話番号もしくはホームページ等にてお問合せ下さい。**

◇ **平成25年2月1日(金) 申込締切**



**麻生介護サービス株式会社**

〒812-0011 博多区博多駅前3-25-24 3F

TEL: 092-452-7770 (担当 筒井・吉積)  
つつい・よしづみ

ホームページ <http://www.aso-kaigo.jp>

麻生介護サービス株式会社

検索





アップルハート

## ホームヘルパー2級養成講座 申込用紙

平成 年 月 日

フリガナ				印	
お名前					
生年月日	年	月	日(満才)	性別	男・女
現住所	〒 -				
携帯番号	( ) -				
自宅番号					
保護者 氏名					印
* 18歳未満の方は、必ず保護者の署名・捺印をお願い致します					

\* お預かりした個人情報は、講座運営の為にのみ使用させていただきます。

■ 開講日：25年2月8日(金) 福岡地区用

申込用紙FAX送り先

(092) 452-7714

麻生介護サービス株式会社